

# #CoviandinaEnseña

¿Cuáles son los medios de pago que usted tiene a disposición para el paso por las estaciones de peaje?





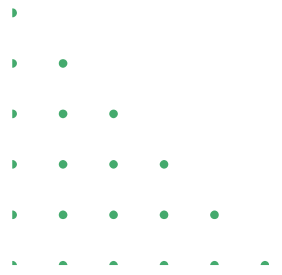
## ¿CÓMO PUEDO PAGAR MI PASO POR LAS ESTACIONES DE PEAJE?

En COVIANDINA contamos con los siguientes mecanismos para efectuar el recaudo por concepto de pago de peajes a saber:

- Recaudo Electrónico – **IP/REV - COLPASS**
- Datáfono – Tarjeta Débito y Crédito
- Efectivo



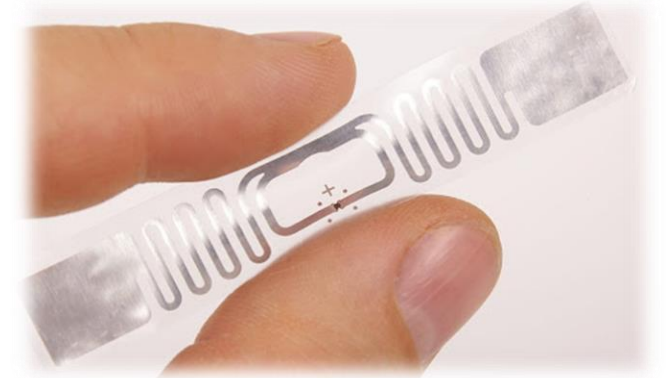
- ¿QUÉ ES EL SISTEMA DE RECAUDO ELECTRÓNICO VEHICULAR (IP-REV) Y CÓMO OPERA EN EL CORREDOR VIAL BOGOTÁ – VILLAVICENCIO?






## ¿QUÉ ES?

El sistema IP/REV permite realizar el pago en las estaciones de peaje sin la necesidad de dinero en efectivo, mediante la utilización de un dispositivo (TAG) que se comunica con una antena que se encuentra instalada en los carriles habilitados en las estaciones de peaje; haciendo uso de la tecnología de identificación por radiofrecuencia (RFID).





## ¿QUÉ VENTAJAS TIENE?

- Elimina el uso de efectivo en el pago de los peajes.
- Disminuye el tiempo de atención en el punto de pago.
- Coviandina cuenta con 28 puntos de pago identificados con el símbolo  por los que puede pasar:
  - Boquerón 1: 3 a 4 carriles por cada sentido de circulación.
  - Boquerón 2: 1 carril por sentido de circulación.
  - Naranjal: 5 carriles por sentido de circulación.
  - Pipiral: 5 carriles por sentido de circulación.



## ¿QUÉ VENTAJAS TIENE?

- Usa el mismo dispositivo para pasar por otros peajes.
- Puede obtener factura electrónica.
- Puede tener un registro del paso de su vehículo en caso de hurto.
- En caso de las empresas, evita la entrega de dinero en efectivo a sus conductores, optimizando los gastos, al tiempo que les permite llevar un control logístico de sus operaciones.



## INTERMEDIADORES

- Son las empresas con las que un usuario de IP/REV suscribe el contrato, para que le sea prestado el servicio de recaudo electrónico vehicular.
- Con los intermediadores define la forma en la que puede asignar recursos a su cuenta de usuario.
  - Prepago Carga recursos a una bolsa de la que se debita al paso por cada punto de pago.
  - Postpago Asocia directamente un medio de pago (Cuenta de Ahorros, Corriente, o Tarjeta de Crédito) del cual al paso por el punto de pago debita transacción.



## ¿CUANTOS HAY?

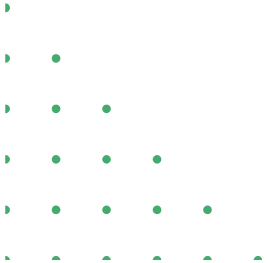
A la fecha hay seis (6) intermediadores habilitados ante el Ministerio de Transporte y son los siguientes:

- Copiloto: <https://www.copilotocolombia.com/>
- Gopass: <https://gopass.com.co/>
- Facilpass: <https://www.facilpass.co/>
- Flypass: <https://www.flypass.com.co/>
- Openpass: <https://www.openpasscolombia.com/>
- Vía Rápida: <https://viarapida.com.co/>






- ¿CÓMO PUEDO HACER EL PAGO CON DATÁFONO?





## PAGO EN CARRIL

- Cada estación de peaje tiene 3 datáfonos por cada sentido de circulación.
- Los carriles que tienen el símbolo  son los que se encuentran habilitados para el pago con tarjeta.
- Cuando se habilite el tráfico en el sentido opuesto el pago con datáfono se hará por la ventana del pasajero en los carriles habilitados en con el sistema (tenga en cuenta esto al momento de solicitar la transacción)
- Para agilizar la transacción en el punto de pago solo se aceptan tarjetas que cuenten con sistema contactless.



## ¿CÓMO IDENTIFICO LOS CARRILES?

En COVIANDINA tenemos 4 tipos de señales que identifican los medios de pago con que un usuario puede efectuar sus transacciones que se identifican como sigue:

- Efectivo: Se recibe solo pago en efectivo
- Mixto 1: Se recibe efectivo y datáfono
- Mixto 2: Se recibe efectivo, datáfono y TAG
- Exclusivo: Sólo pasan los vehículos con TAG



# EN EL PEAJE y PC BOQUERÓN 1 Y 2

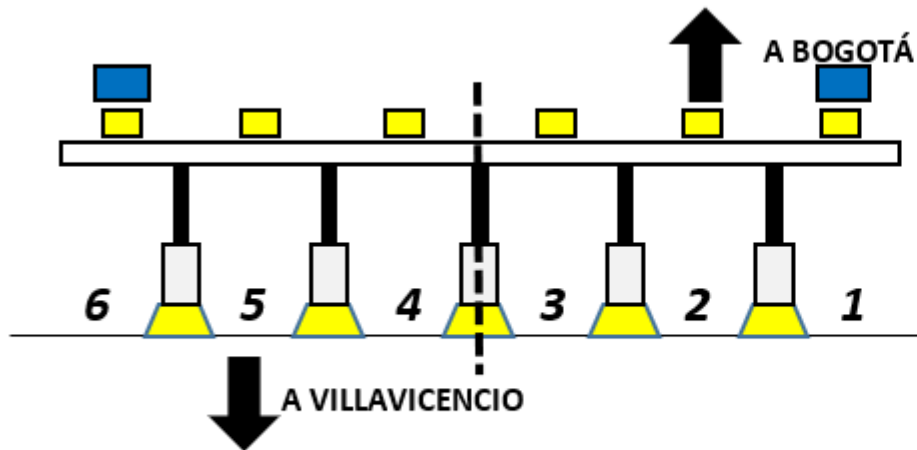
MIXTO 2 – IP/REV - COLPASS  
DATAFONO/EFFECTIVO/LEY 787



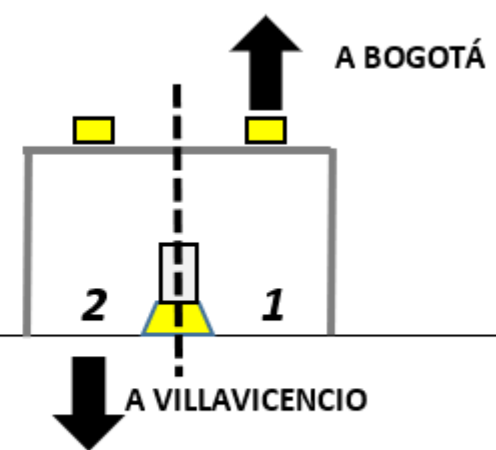
SOLO  
IP/REV - COLPASS



ESTACIÓN BOQUERÓN 1



PUNTO DE CONTROL BOQUERON 2



■ El carril exclusivo COLPASS en la Estación Boquerón 1 funcionará de 8 am a 4 pm y de 10 pm a 4 am del día siguiente en horario de lunes a viernes y aplica para todas las categorías.



# EN EL PEAJE NARANJAL

SOLO  
PAGO EN EFECTIVO



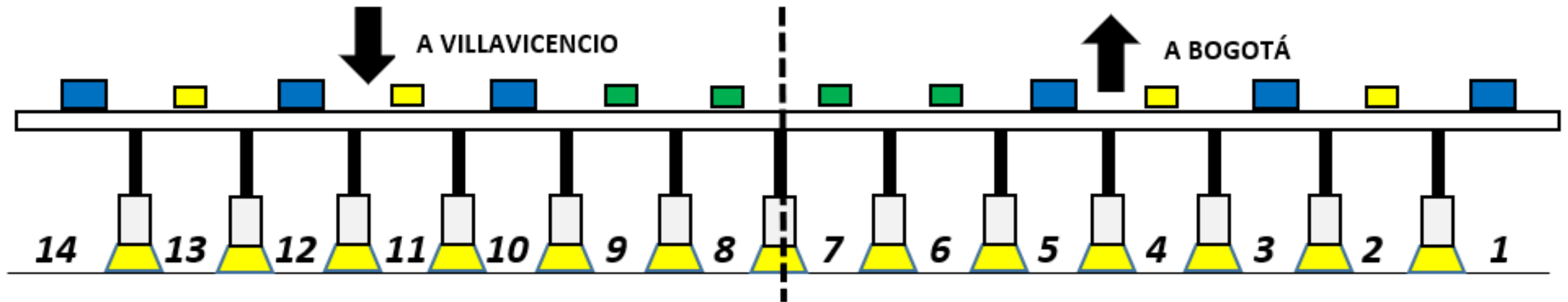
MIXTO 1  
DATAFONO/EFFECTIVO/LEY 787



MIXTO 2 – IP/REV - COLPASS  
DATAFONO/EFFECTIVO/LEY 787



SOLO  
IP/REV - COLPASS



**ESTACIÓN NARANJAL** – En los carriles exclusivos deben pasar a 20 Km/h y conservando una distancia de 15 m con el vehículo que le antecede.



# EN EL PEAJE PIPIRAL

SOLO  
PAGO EN EFECTIVO



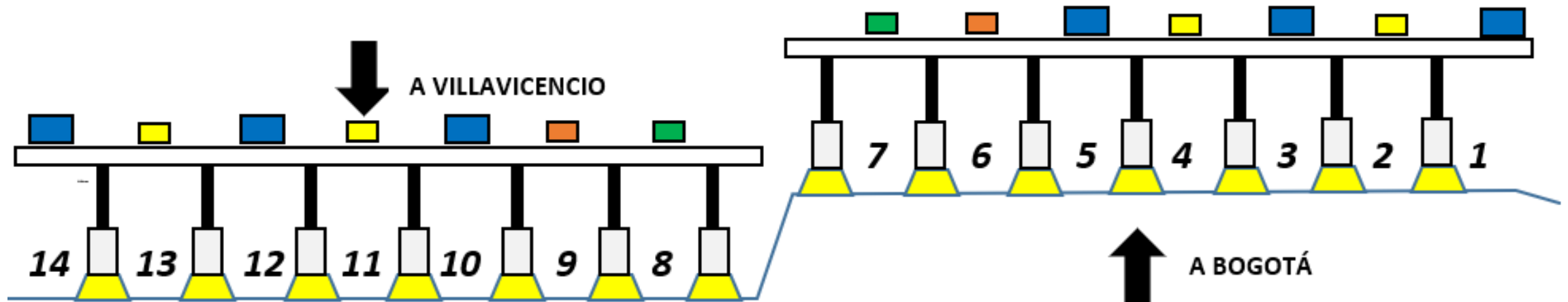
MIXTO 1  
DATAFONO/EFECTIVO/LEY 787



MIXTO 2 – IP/REV - COLPASS  
DATAFONO/EFECTIVO/LEY 787



SOLO  
IP/REV - COLPASS



**ESTACIÓN PIPRAL** – En los carriles exclusivos deben pasar a 20 Km/h y conservando una distancia de 15 m con el vehículo que le antecede.



## ¡TENGA EN CUENTA LO SIGUIENTE!

SOLO  
PAGO EN EFECTIVO



MIXTO 1  
DATAFONO/EFFECTIVO/LEY 787



MIXTO 2 – IP/REV - COLPASS  
DATAFONO/EFFECTIVO/LEY 787



SOLO  
IP/REV - COLPASS



1. Antes de llegar a las estaciones de peaje, identifique bien el color del carril por dónde debe pasar para evitar retrocesos.
2. Sea prevenido, recuerde que pueden presentarse novedades con las ayudas tecnológicas; por lo tanto, es recomendable siempre llevar dinero en efectivo como plan de contingencia.
3. Al llegar al carril conserve una distancia de seguridad de al menos 15 metros (3 vehículos ligeros) con el que le antecede.
4. En los carriles exclusivos debe circular a una velocidad no mayor a 20 Km/h y estar atento a que el semáforo se ponga en verde para que se levante la talanquera



HAGA USO DE LAS NUEVAS TECNOLOGÍAS PUESTAS A DISPOSICIÓN SUYO Y AGILICE EL PASO POR LAS ESTACIONES DE PEAJE – ¡VEA LA DIFERENCIA!

PEAJE  
BOQUERÓN 1







HAGA USO DE LAS NUEVAS TECNOLOGÍAS PUESTAS A DISPOSICIÓN SUYO Y AGILICE EL PASO POR LAS ESTACIONES DE PEAJE – ¡VEA LA DIFERENCIA!

PEAJE  
BOQUERÓN 1





HAGA USO DE LAS NUEVAS TECNOLOGÍAS PUESTAS A DISPOSICIÓN SUYO Y AGILICE EL PASO POR LAS ESTACIONES DE PEAJE – ¡VEA LA DIFERENCIA!

PEAJE NARANJAL





HAGA USO DE LAS NUEVAS TECNOLOGÍAS PUESTAS A DISPOSICIÓN SUYO Y AGILICE EL PASO POR LAS ESTACIONES DE PEAJE – ¡VEA LA DIFERENCIA!

PEAJE PIPRAL





HAGA USO DE LAS NUEVAS TECNOLOGÍAS PUESTAS A DISPOSICIÓN SUYO Y AGILICE EL PASO POR LAS ESTACIONES DE PEAJE – ¡VEA LA DIFERENCIA!

PEAJE PIPRAL





# coviandina

Concesionaria Vial Andina

# ¡Gracias!

**¡Su Seguridad es Nuestra  
Prioridad!**

